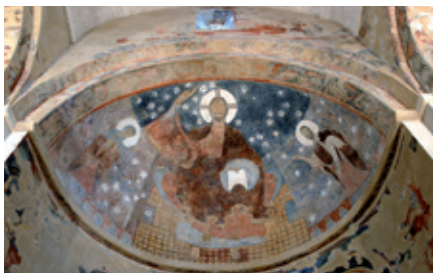


N° 82 Les panoramas de la Valdaine



Peinture murales du 12^e siècle (Église de Saint-Marcel-lès-Sauzet)

Le départ de cette boucle tout en paysages et en patrimoines se fait de Marsanne les moins sportifs auront la possibilité de louer, auprès de l'office de tourisme, des vélos à assistance électrique. Cette balade vous entraînera de village en village, pour la plupart « perchés », dans un paysage vallonné encerclant la riche plaine de la Valdaine. Avant de prendre la descente, un petit aller-retour jusqu'à la table d'orientation (route de Mirmande), au-dessus du vieux village de Marsanne, s'impose. Un vaste paysage tout en couleurs s'ouvrira à vous et vous donnera une vue d'ensemble de votre circuit. Vous descendrez ensuite à flanc de colline, en profitant pleinement de chaque panorama, pour rejoindre le Roubion, remonter sur le flanc est et contourner la plaine côté sud. Petite incursion dans la plaine afin d'admirer les villages perchés sur les buttes et profiter de leur riche patrimoine historique. C'est par de petites routes tranquilles bordées de bois ou de cultures que vous remonterez tranquillement jusqu'au départ de la boucle.

PATRIMOINE

Marsanne

Construit en position défensive à flanc de colline, le vieux bourg de Marsanne assure dès le 11^e siècle la sécurité de ses villageois. Le village médiéval renaît grâce à quelques Marsannais qui se passionnent pour sa restauration. Le long de la rue du Comte de Poitiers jusqu'à l'entrée de l'ancien village où le passage se fait par le haut beffroi carré, se côtoient les maisons de notables. Au sommet, l'ancien prieuré Saint-Félix et la tour romane du château féodal dominant toute la vallée du Roubion.

Le château de Rochefort-en-Valdaine (site classé)

Les vestiges de l'ensemble castral construit entre le 11^e siècle et le 16^e siècle, mettent en évidence l'évolution d'un site fortifié vers une résidence seigneuriale. Le remarquable donjon quadrangulaire, construit vers 1220 sur le flanc ouest de la motte castrale, est aujourd'hui réaménagé en salle d'exposition. Autour de la grande cour s'agencent un corps de logis, une galerie voûtée d'ogives ainsi qu'un colombier. La chapelle Saint-Blaise, implantée à l'intérieur de l'enceinte médiévale, abrite les sépultures de la famille seigneuriale du Puy-Montbrun.

L'église de Saint-Marcel-lès-Sauzet (monument historique)

Établie au cœur de la Valdaine, l'église Saint-Marcel entre dans l'histoire en 985 lorsque le territoire de Sauzet est donné à des moines bénédictins afin d'y fonder un monastère. Seul vestige de l'église primitive, l'autel chrétien décoré d'un chrisme découvert dans les fouilles de la nef en 1877. L'église actuelle, érigée au 12^e siècle, est dotée d'une coupole octogonale richement décorée ainsi que d'une remarquable porte d'entrée à voussures du 13^e siècle. Mêlant influences antiques et provençales, elle est l'une des plus importantes églises romanes de la Drôme.

LES BONS PLANS A VELO



Le cycliste est tenu de respecter le Code de la route.

Contact : Office de Tourisme du Pays de Marsanne

1 Avenue Albin Davin, 26740 Marsanne

Tél : 04 75 90 31 59 - www.paysdemarsanne.com

Réalisation : Année 2016 Département de la Drôme Direction des Déplacements - Mission vélo - Conservation du patrimoine - Photos : J.M. Faton, E. Georges



LES BONS PLANS A VELO AUTOUR DE MONTÉLIMAR

DRÔME PROVENÇALE

N° 82 Les panoramas de la Valdaine



Marsanne



77 km



+ 732 m

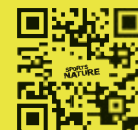


5h / Difficile



LE DÉPARTEMENT

Retrouvez tous les Bons Plans :
course d'orientation, randonnée pédestre,
à raquette, escalade, VTT, vélo... sur
www.ladrome.fr



LES BONS PLANS À VÉLO

N° 82 Les panoramas de la Valdaine



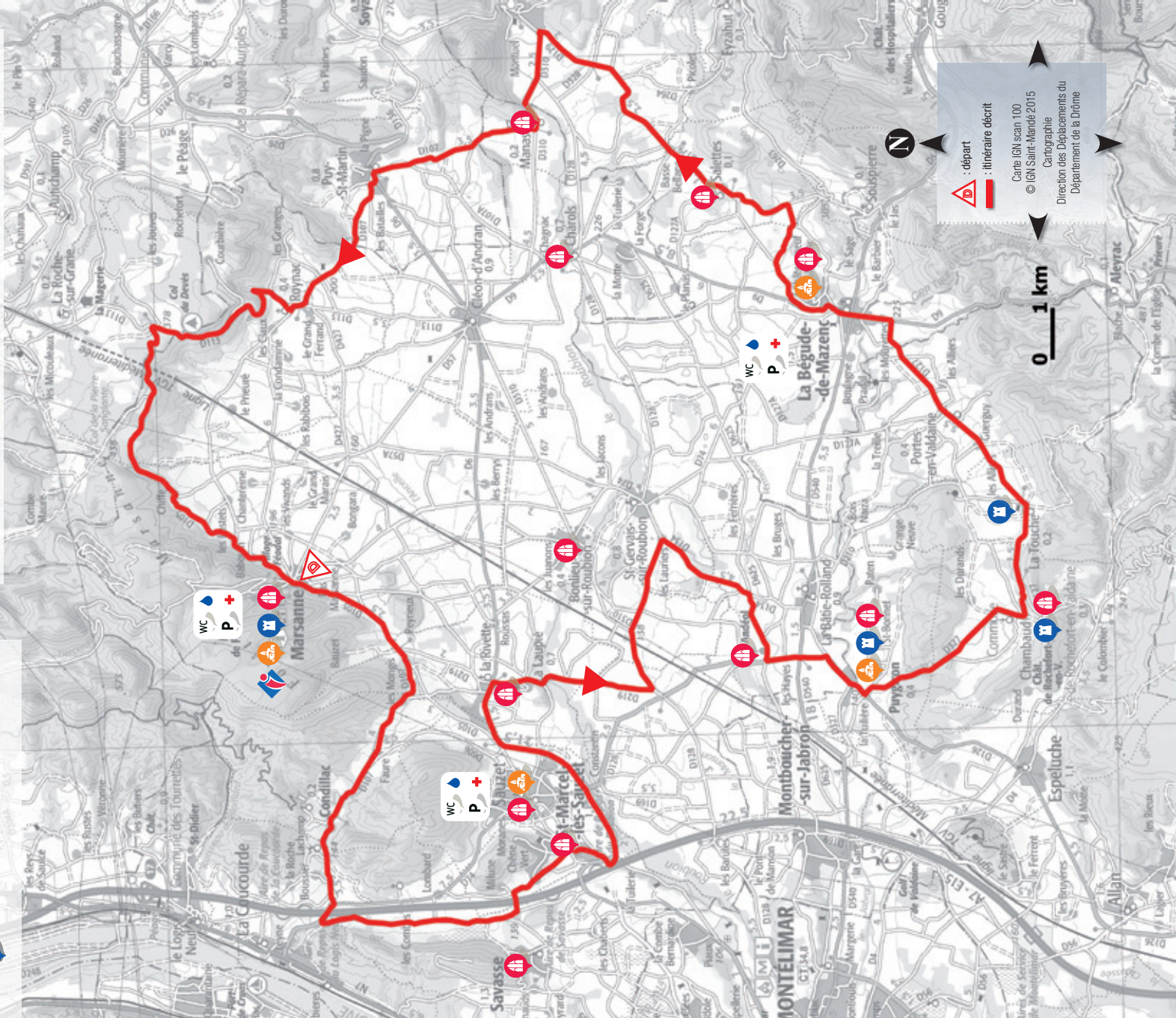
Difficile : Pour un cyclotouriste habitué

Parking : Marsanne

Point de départ : Office de tourisme de Marsanne



- Patrimoine religieux
- Villages remarquables
- Châteaux et demeures
- Office de tourisme
- En cas d'urgence 112
- Ravitaillement en eau



: départ
 : itinéraire décrit

Carte IGN scan 100
© IGN Saint-Marie 2015
Cartographie
Direction des Déplacements du
Département de la Drôme